

Reine Luft

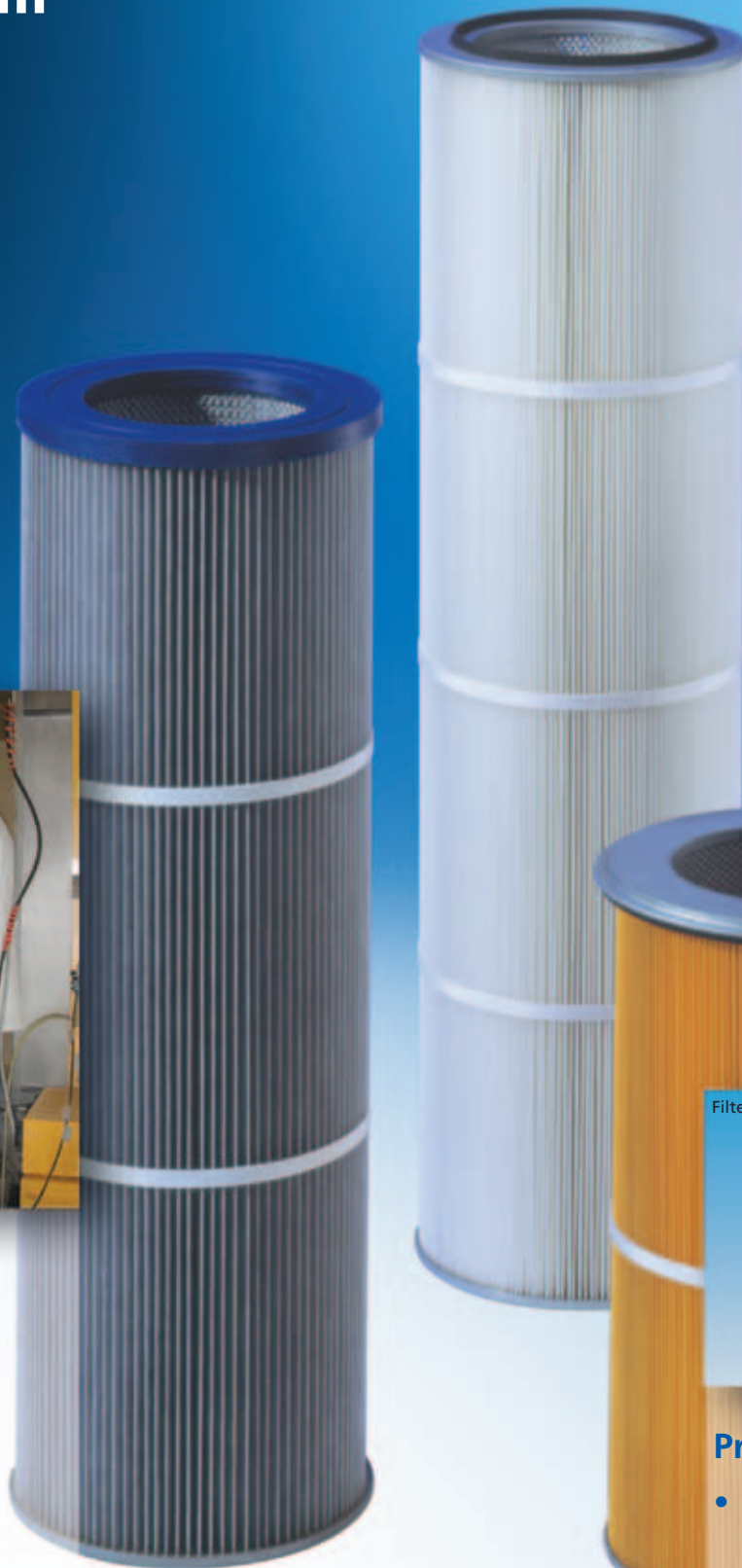


Entstaubungs-Filterpatronen Ø 327 mm

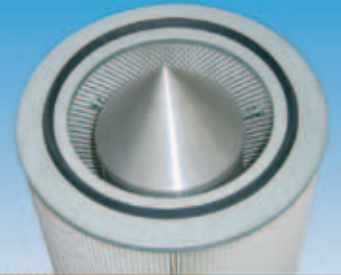


Einsatzgebiete

- Pulverbeschichtung
- Strahlanlagen
- Metallbearbeitung
- Sicherheits-Filter
- Absaugung von Schweißrauch



Filterpatrone mit Strömungsleit-Zylinder



Produktvorteile

- Große Filterfläche auf kleinstem Raum
- Hochwertige Verarbeitung
- Günstiges Verhältnis von Preis zu Filterfläche
- Höchste Betriebssicherheit

Entstaubungs-Filterpatronen Ø 327 mm

Filtermedien

Die Filtermedien bestehen aus Polyestervlies, Polypropylenvlies, Nadelfilz oder Papiervlies. Sie können antistatisch, öl- und wasserabweisend oder mit Beschichtungen ausgerüstet werden.

Sie sind nach DIN EN 60335-2-69 geprüft und zur Abscheidung gesundheitsgefährdender Stäube geeignet.

Es wird das für den jeweiligen Anwendungsfall optimale Filtermedium ausgewählt.

Eigenschaften

Die maximale Betriebstemperatur beträgt 80 °C. Filterpatronen für Temperaturen bis 450 °C, Metallteile aus Edelstahl, Komponenten mit Zulassung für Lebensmittel oder andere individuelle Patronenausführungen erhalten Sie auf Anfrage.

Abreinigung

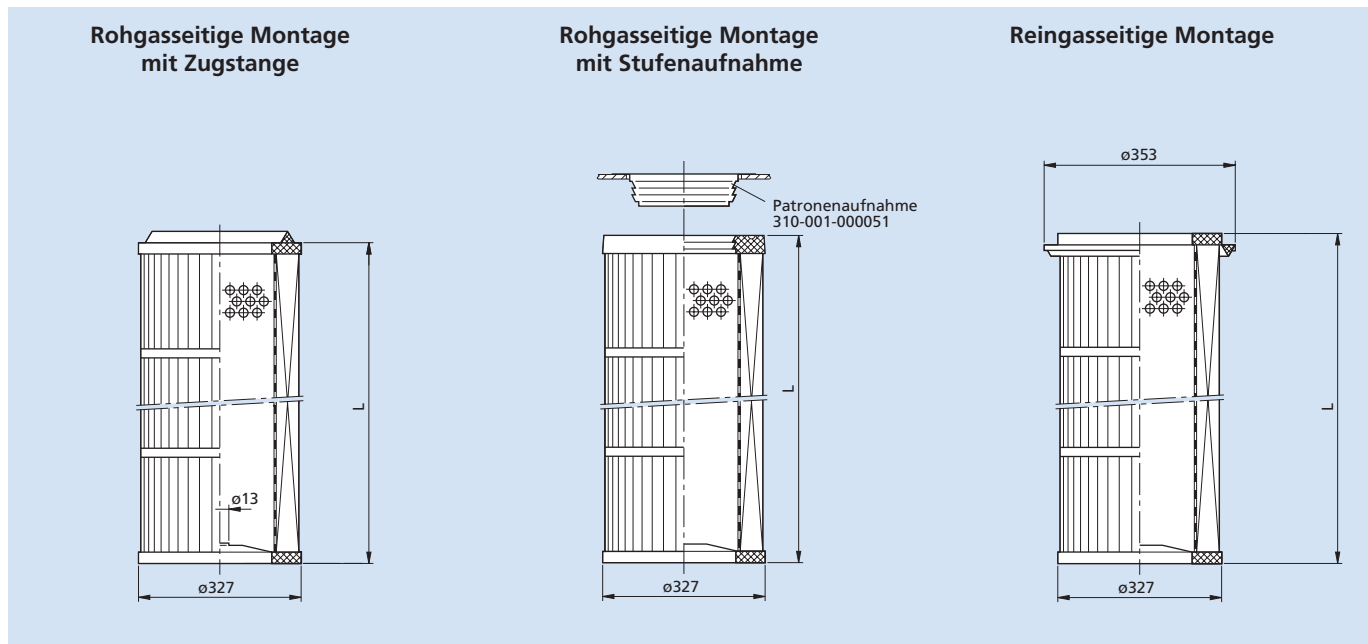
Die Filterpatronen werden durch Druckluftimpulse gereinigt.

Service

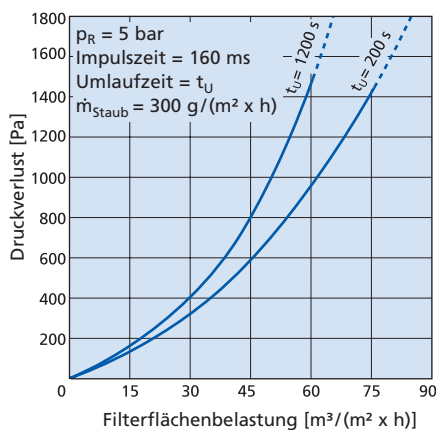
Wir beraten Sie gerne bei der Auswahl der Filterpatronen, der Filtermedien und bei der Auslegung Ihrer Entstaubungsanlagen.

Zubehör:

Patronenaufnahme 310-001-000051, Venturidüse 310-002-000014, Magnetventile, Ventilsteuerungen, Strömungsleit-Zylinder zur Unterstützung der Abreinigung.



Kennlinien Filterwiderstand



Druckverlust in Abhängigkeit der Filterflächenbelastung von Filterpatrone Ø 327 x 1202 mm, 12 m², Filtermaterial Polyestervlies

Maße

Rohgasseitige Montage mit Zugstange			Rohgasseitige Montage mit Stufenaufnahme			Reingasseitige Montage Ø 353 mm		
Ø	Länge L	Filterfläche	Ø	Länge L	Filterfläche	Ø	Länge L	Filterfläche
[mm]	[mm]	[m ²]	[mm]	[mm]	[m ²]	[mm]	[mm]	[m ²]
327	602	6	327	605	6	327	602	6
327	602	8	327	605	8	327	602	8
327	602	10	327	605	10	327	602	10
327	982	10	327	985	10	327	982	10
327	982	13	327	985	13	327	982	13
327	982	16	327	985	16	327	982	16
327	1202	12	327	1205	12	327	1202	12
327	1202	16	327	1205	16	327	1202	16
327	1202	20	327	1205	20	327	1202	20
			Patronenaufnahme 310-001-000051					



R + B Filter GmbH

Bössingerstraße 34 · 74243 Langenbrettach-Langenbeutungen · Deutschland

Telefon: +49 (0) 7946 9127-0 · Telefax: +49 (0) 7946 9127-39

E-Mail: info@rb-filter.de · www.rb-filter.de